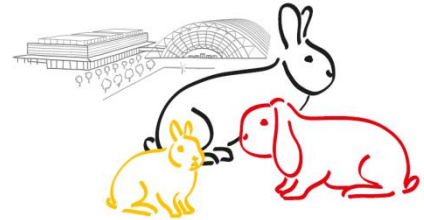




Helfermeldung



33. Bundes-Kaninchenschau
Leipzig • 16.-17. Dezember 2017

Alle Helfer-Meldungen gehen bis **31.08.2017** an:

Doreen Kalusok
Hauptstr. 12

08541 Thoßfell

Name:	Vorname:
Straße:	Telefon:
PLZ/Ort:	Handy:
Landesverband:	eMail:
Alter:	Preisrichter/-in <input type="checkbox"/> ja <input type="checkbox"/> nein

Bitte gewünschte Aufgabe ankreuzen	Dienstag 12.12.17	Mittwoch 13.12.17	Donnerstag 14.12.17	Freitag 15.12.17	Samstag 16.12.17	Sonntag 17.12.17
Zuträger						
Schreiber						
Fütterung						
Hallenarbeiten/ Hallenaufsicht						
Ummeldung + EDV + Katalogausgabe						
<i>Ich stelle folgende Rassen aus:</i>						

Jeder zugelassene Helfer erhält spätestens sechs Wochen vor der Ausstellung eine Benachrichtigung. Für Rückfragen steht Doreen Kalusok (mitarbeiter@bundesschau2017.de) zur Verfügung.

Aufwandsentschädigung

Pro absolviertem Einsatztag erhält ein freiwilliger Helfer 15 EUR Aufwandsentschädigung. Sofern eine Übernachtung erforderlich ist, wird gegen Vorlage der Rechnung ein Zuschuss zur Übernachtung in Höhe von maximal 20 EUR an den eingesetzten freiwilligen Helfer pro absolviertem Einsatztag gezahlt.

Übernachtung (Reservierung über die Ausstellungsleitung)

Ich benötige eine **Übernachtung** Nein

Ja

Anreise: _____ Abreise: _____

Von der Ausstellungsleitung wurden Hotels im Umkreis von ca. 15 Min. zur Messe gebunden. Die Unterbringung erfolgt ausschließlich in Doppel- bzw. Zweibettzimmern. Die Zimmer verfügen alle über DU/WC bzw. Bad/WC.

Die Kosten der Übernachtung (26-34,50 EUR/Übernachtung & Person) bei Buchung über die Ausstellungsleitung werden mit der o.g. Aufwandsentschädigung bzw. dem Übernachtungszuschuss verrechnet. Sofern die verbindlich bestellte Übernachtung storniert oder nicht angetreten wird, werden die Kosten dem angemeldeten Helfer in Rechnung gestellt.

Verbindliche Erklärung: Hiermit erkläre ich mich bereit, anlässlich der vom LV Sachsen ausgerichteten 33. Bundes-Kaninchenschau als freiwilliger Helfer teilzunehmen.

Ort/Datum

Unterschrift